

# ALGUES DE LA LAISSE DE MER

La clé de détermination n'est valable que pour les espèces-taxons qui ont été sélectionnés dans le cadre du protocole ALAMER, pour « Algues de la Laisse de MER », correspondant à la zone géographique **Bretagne\***.

Merci pour votre participation



Démarrer **toute identification** en partant de la page **1** !

(\* NB: Par souci de simplification, certaines approximations ont été faites.)



*Laminaria digitata*

Floteur (= creux, rempli d'air ou de gaz et non d'une matière gluante, gélatineuse)

Lame

Stipe (ressemble à une tige)

Crampon



*Fucus vesiculosus*

1

Algue présente dans la laisse de mer



A chaque nouvelle identification, toujours revenir à cette page 1.

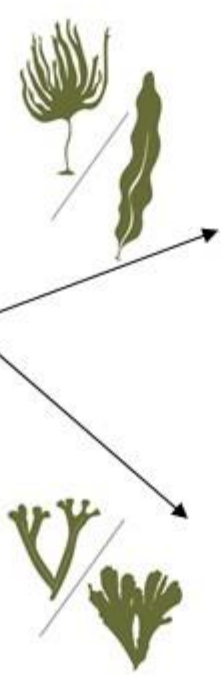
**Algues/plantes vertes** quand fraîches puis blanches quand décolorées



Aller à l'étape 2

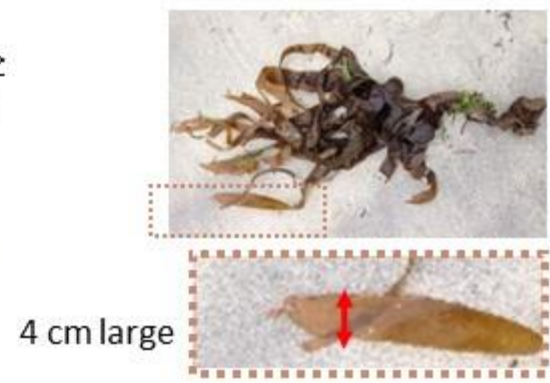


**Algues brunes**  
Lame plutôt épaisse, couleur vert foncé à marron-jaune-verdâtre quand algues fraîches puis noires quand sèches.

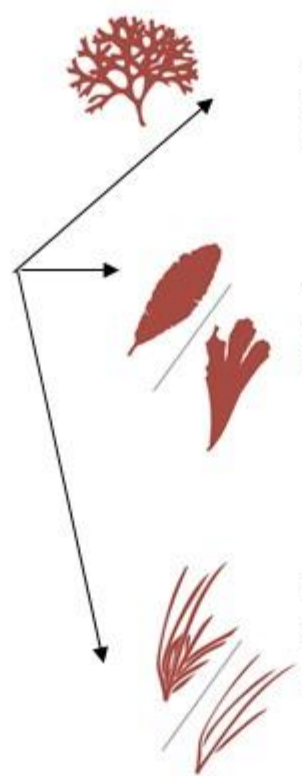


Algues à la lame large (> 4 cm) pouvant dépasser les 50 cm de long (aspect cuir).

Aller à l'étape 3



**Algues marron-rouge**  
Rouge, violet quand frais à marron-noir quand sec, blanc quand décoloré.



Autre situation  
Aller à l'étape 4



Lame marron-rouge frisé  
Aller à l'étape 5



Lame aplatie  
Aller à l'étape 5



Lame en forme de filaments  
Aller à l'étape 6





2

Les algues & plantes vertes

Plantes **vertes** quand fraîches puis marron.  
**Ruban cassant, fin** (papier) avec nervures.

Z1



*Zostera spp.*

**Algues vertes**

(quand fraîches puis blanches quand décolorées)



Lame aplatie, fine

V1



*Ulva spp.*

Lame filamenteuse



Tubes creux  
souples

V2



*Enteromorpha spp.*

Lame filamenteuse,  
crépue (chevelure)

V3



*Chaetomorpha spp. ou Cladophora spp.*



Lame vert bouteille - kaki  
spongieuse (~éponge) cylindrique  
en rameaux.

V4



*Codium spp.*

3

Les Laminaires



Algue à stipe  
cylindrique

Stipe rugueux et rigide.  
(souvent colonisé par des  
petites algues rouges)

B1



*Laminaria hyperborea*

Stipe lisse et flexible  
(l'algue s'affaisse).  
Lame sans nervure

B2



*Laminaria digitata*

Lame avec nervure  
centrale

B3



*Undaria pinnatifida*

Autre laminaire à stipe  
cylindrique ou crampon  
en forme de racines

B4



Algue à  
stipe plat

Stipe flexible, plat et  
large. Bulbe gonflé  
en « hérisson »

B5



*Saccorhiza polyschides*

Algue en forme  
de ceinture,  
ruban,  
stipe court

Lame à l'aspect gaufré  
(« traces de pneus,  
peau de crocodile »)

B6



*Saccharina latissima*

Autre laminaire  
non déterminée.

B7



Fragment de laminaire et juvéniles



4

Les fucales

Lame  
aplatie  
avec flotteursFlotteurs dans la  
lame de la taille d'un  
petit poisGros flotteurs > 2  
cm, remplis de gaz.Autre fucale avec  
flotteursLame  
cylindrique  
avec petits  
flotteursNombreux petits  
flotteurs en chaîne  
dans les rameaux  
(collier de perles)Nombreux petits  
flotteurs accrochés  
un par un  
sur les rameauxLame  
aplati  
sans flotteurs

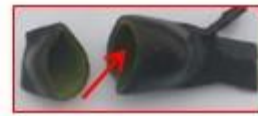
Lame dentée

Lame non dentée,  
torsadée. Souvent  
extrémités jaunes  
remplies de matière  
gluanteLame qui se divise en  
deux à l'extrémitéAutre fucale à lame  
aplatie sans flotteurs

B8

*Fucus vesiculosus*

B9

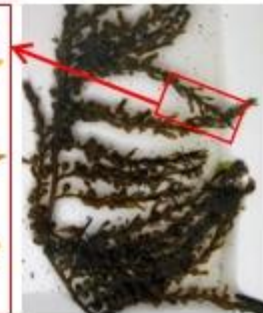
*Ascophyllum nodosum*

B10

*Cystoseira spp.*

B11

B12

*Sargassum muticum*

B13

*Fucus serratus*

B14

*Fucus spiralis*

B15

B16

*Dictyota dichotoma*

...  
(Suite du 4 :  
tourner  
la page)

4



Forme de petites touffes. Lame creusée en gouttière.

B17



*Pelvetia canaliculata*

Lame de type plutôt cylindrique: ou en lanière sans flotteurs

Lasso - lanière plutôt élastique, aplati (« Haricot de mer »)

B18



*Himanthalia elongata*



Cordons bruns - jaunâtres dichotomes (/2)

B19



*Bifurcaria bifurcata*

Nombreuses «gousses» aux extrémités des rameaux. (Lame un peu aplatie)

B20



*Halidrys siliquosa*

Autre fucale sans flotteur à lame plutôt cylindrique.

B21

Boule creuse marron lisse (souvent remplie d'eau ou d'air, s'écrase facilement)

B22



*Colpomenia peregrina*



5

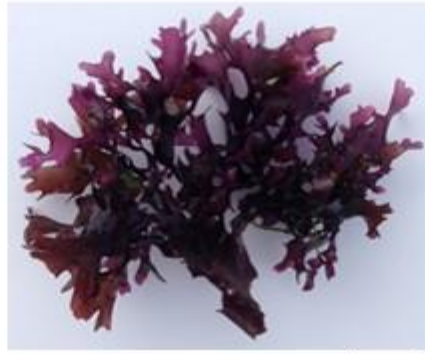
Algue à thalle aplati ou fris 

Lame marron-rouge fris e  
(blanche si d color e)

Lame aplatie



R1



*Chondrus crispus* ou *Mastocarpus stellatus*



R2

*Pour aller plus loin....*

Lame aplatie avec nervure  
Grandes « feuilles »

R3



*Delesseria sanguinea*



*Phycodrys rubens*

Lame   bord lisse

R4



Ex : *Palmaria palmata*

Lame avec des cils

R5



*Calliblepharis jubata* ou *C.ciliata*

Lame aplatie sans nervure



Lame tr s fine,  
texture cellophane

R6



*Porphyra* spp.

Lame en forme de foug re

R7



*Osmundea pinnatifida* ou *Laurencia* spp.



6

Thalle en forme de filament

Lame filamenteuse articulée en forme de chapelet de saucisses



Lame filamenteuse



R8



*Lomentaria articulata*

R9



Pour aller plus loin....

Lame cylindrique avec des ramifications épineuses et pointues

R10



Ex : *Solieria chordalis*

Algue calcaire dressée. Forme souvent des petites pelotes.

R11



*Corallina* spp. ou *Jania* spp. ou *Ellisolandia* sp.

Présence de petits harpons

R12



*Asparagopsis armata*